



SISTEMA DE GESTIÓN DE CALIDAD COL·LEGI SANT ROC 2025-26.



RENOVACIÓN DE LA CERTIFICACIÓN ISO 9001:2015



Un sello de confianza que avala y reconoce el esfuerzo y dedicación diaria de los profesores para mejorar la formación de nuestros alumnos.

Garantiza que la enseñanza, la atención y los servicios se revisan constantemente para mejorar.

Asegura que su opinión (encuestas, sugerencias, reclamaciones) se tiene en cuenta.



CERTIFICACIÓN DE MARCA PROPIA DIOCESANA.

*“ Calidad, unidad e identidad:
el sello que nos define como
Colegio Diocesano.”*

*Un sello que garantiza el trabajo
de calidad desde la unidad, la
identidad y la seguridad, el cual
nos consolida como parte del
gran proyecto común como
Colegio Diocesano.*

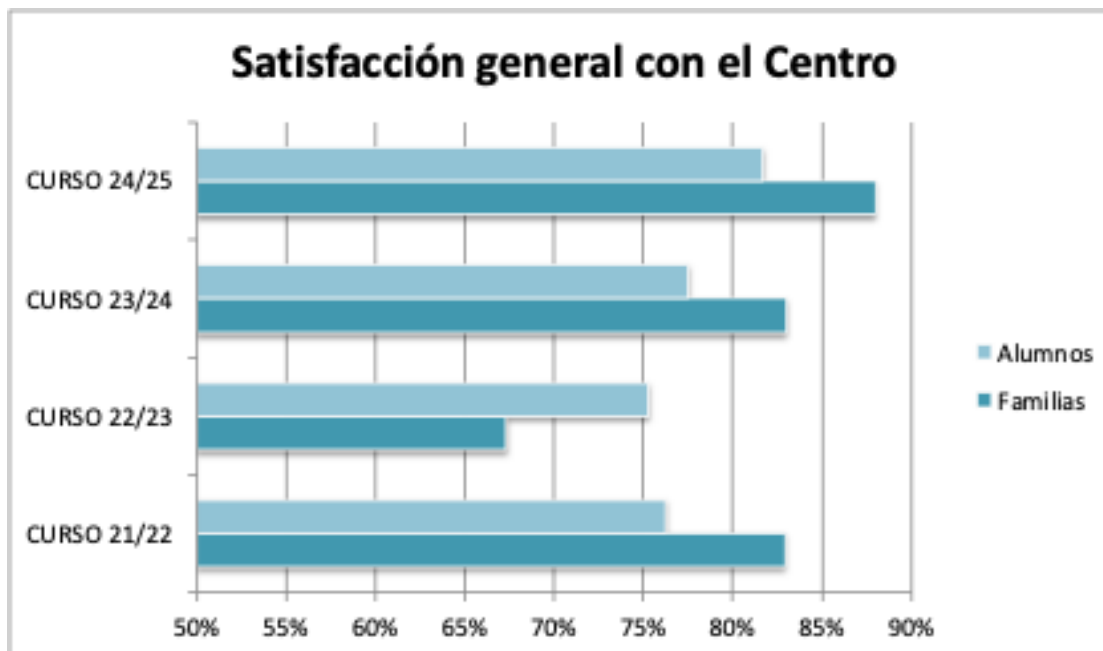


Resumen análisis encuestas curso 2024-2025

A continuación, se presenta la tendencia experimentada por los indicadores de carácter más global obtenidos de los resultados de todas las mediciones realizadas durante el curso 24-25.



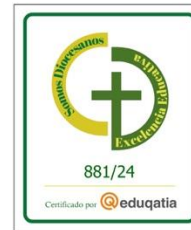
Resumen indicadores medidos en encuestas curso 24/25



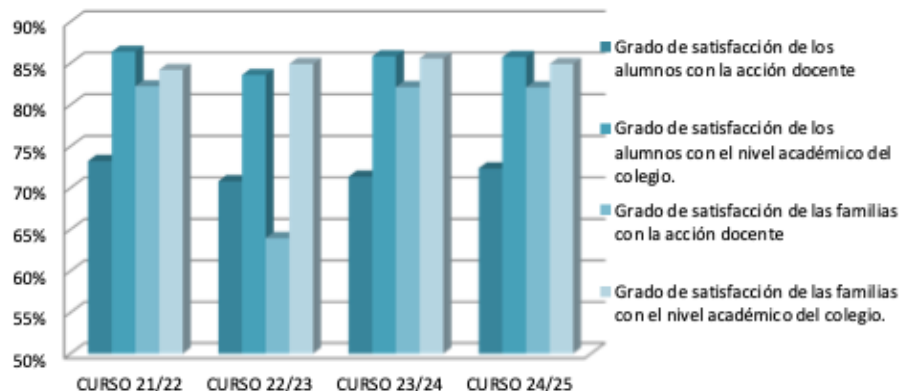
Se mantienen valores muy altos y el porcentaje de satisfacción entre las familias ha aumentado de forma considerable. Asimismo, la valoración por parte de los alumnos también ha mejorado, con un incremento respecto a la medición anterior.



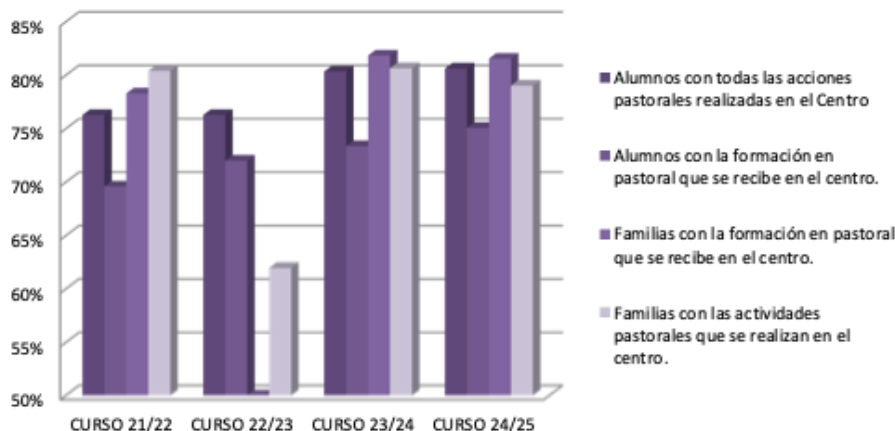
Resumen indicadores medidos en encuestas curso 24/25



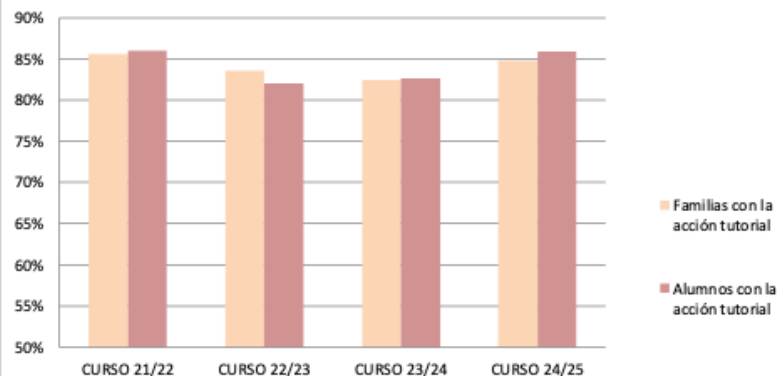
Satisfacción con la Acción Docente



Satisfacción con la Acción Pastoral



Satisfacción con la Acción Tutorial

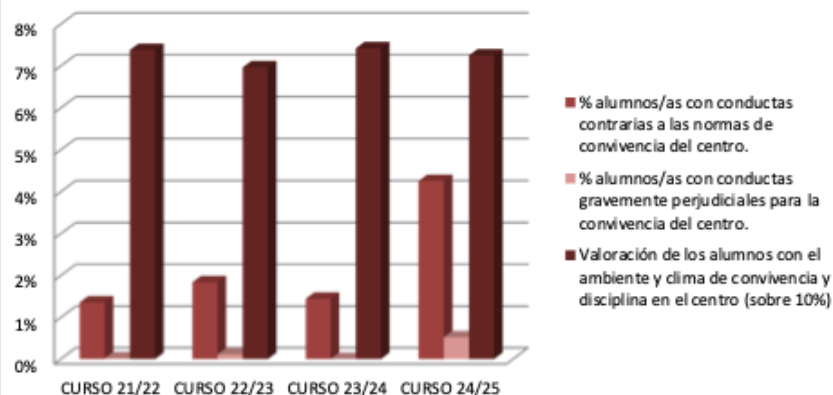




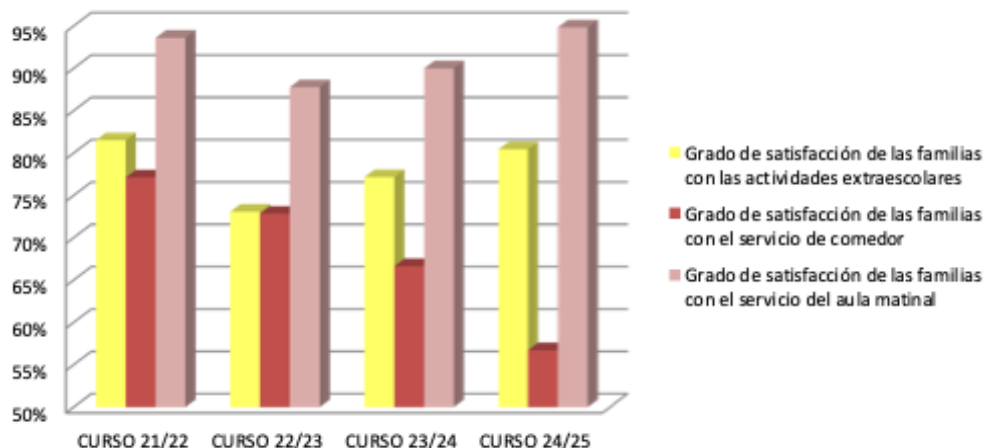
Resumen indicadores medidos en encuestas curso 24/25



Convivencia y Disciplina



Otros Servicios





RESUMEN COMENTARIOS ENCUESTAS PARTES INTERESADAS 24/25



Comentarios más reiterativos en encuestas familias 24/25



MANTENER

La formación en valores que transmite el Centro.

Nivel académico.

La atención personalizada y disponibilidad del profesorado.

Clases de refuerzo.

Excelente trato desde Secretarías.

Espacios al aire libre: huerto, gallinero, patios, etc.

Excursiones y salidas.

Mejora en las instalaciones.

MEJORAR

- *Informes de evaluación.*
- *Disciplina hacia los alumnos conflictivos.*
- *Reuniones de familias infantil y primaria no coincidan.*
- *Uso excesivo de iPad. (Más actividades escritas)*
- *Organización entradas y salidas. Césped en el patio de infantil.*
- *Actualización y visibilidad a la web. No solo redes sociales.*
- *Organización, comunicación y seguimiento de actividades Extraescolares.*
- *Comedor (Mejorar vigilancia, evitar cambio semanal de monitores, menús más caseros, etc.)*



Comentarios más reiterativos en encuestas alumnos 24/25



MANTENER

Atención y comunicación con los alumnos.

Nivel académico.

Instalaciones.

Espacios al aire libre: huerto y gallinero, patios, etc.

Formación en valores

Clases de refuerzo por las tardes.

Programas Erasmus.

Atención personalizada a los alumnos mayores y ayuda en la búsqueda de empleo.

MEJORAR

- *Disciplina en el aula (algunos profes).*
- *Mejorar las instalaciones en ESO y Bachiller.*
- *Vocabulario y trato hacia los alumnos por parte de algunos profes.*
- *Limpieza en las aulas de CCFF.*
- *Los baños de alumnos de primaria.*
- *Más sombras en el patio y campos de deporte.*
- *Ventilación en las aulas.*
- *Comedor (menú, trato de los monitores, etc.)*
- *Nivel exigencia desigual(depende del profesor).*



Un año más, queremos expresar nuestro más sincero agradecimiento a las familias y alumnos por su compromiso con la mejora continua del colegio, participando en las encuestas y aportando sugerencias y comentarios que nos ayudan a **AVANZAR, MEJORAR y CRECER** cada día.