

eduqatia



ISO 9001

355/09

Acreditado por ENAC



SISTEMA DE GESTIÓN DE CALIDAD COL·LEGI SANT ROC

CURSO 2024-2025



Certificación

Norma UNE-EN ISO 9001:2015

Agradecer de nuevo a todas las familias y a nuestros alumnos su colaboración en la Mejora Continua de nuestro Colegio: Encuestas anuales, sugerencias y reclamaciones...



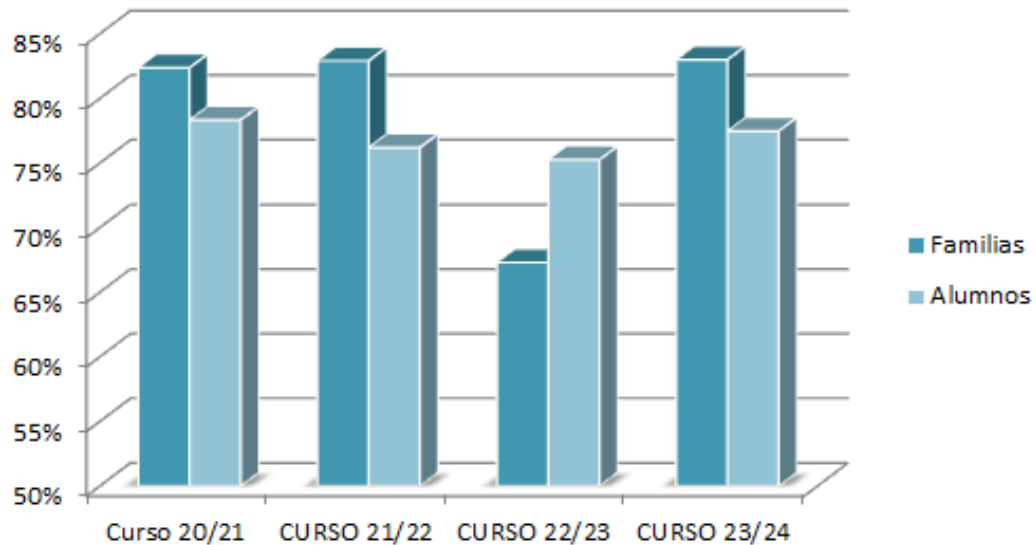
Resumen análisis encuestas curso 2023-2024

A continuación, se presenta la tendencia experimentada por los indicadores de carácter más global con los resultados de todas las mediciones realizadas durante el curso 2023-2024.

Resultados encuestas curso 2023/2024



Satisfacción general con el Centro



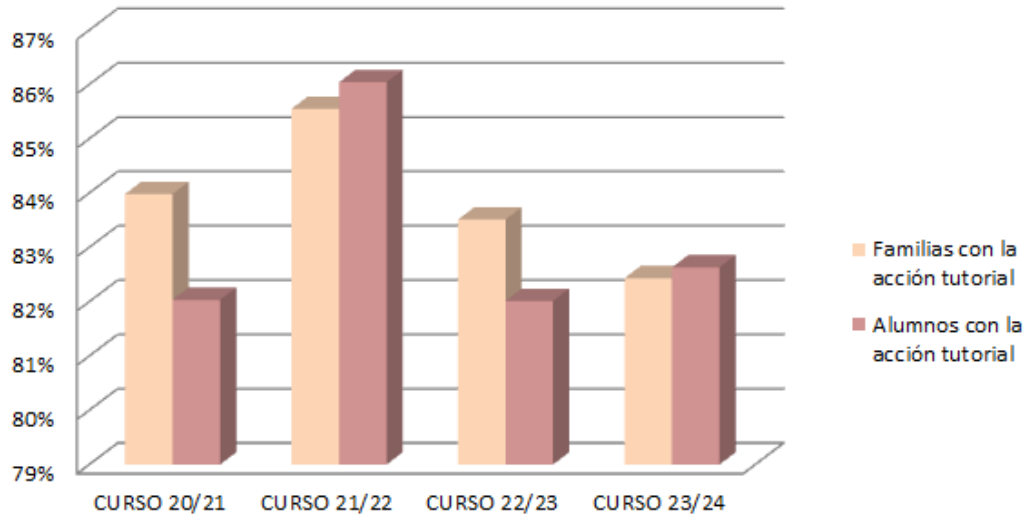
SATISFACCIÓN GENERAL CON EL CENTRO:

Mantenemos valores muy altos. Y el porcentaje de satisfacción en las familias ha aumentado considerablemente. También, en el caso de los alumnos ha subido algún punto respecto a la valoración anterior.

Resultados encuestas curso 2023/2024



Satisfacción con la Acción Tutorial

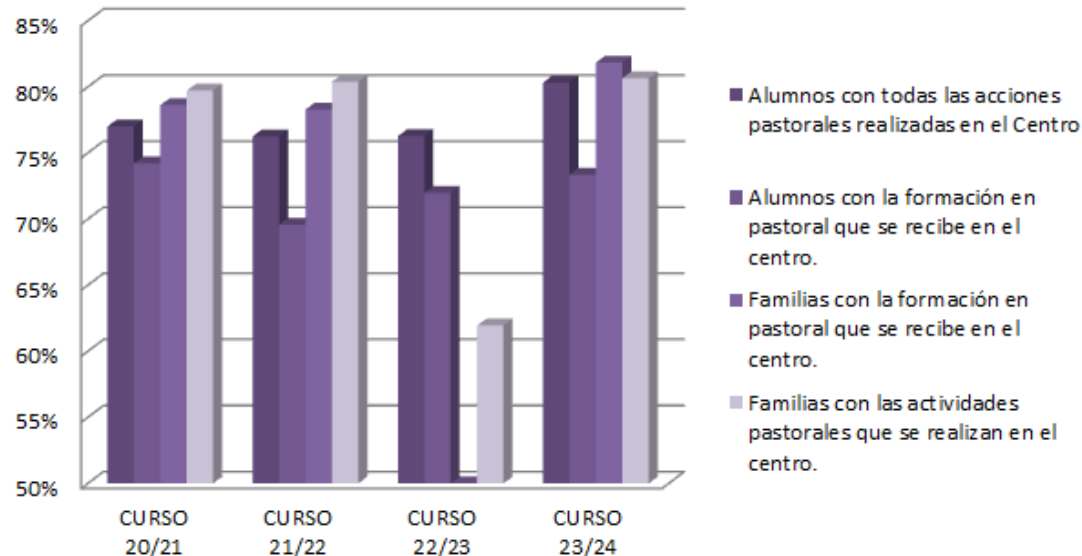


ACCIÓN TUTORIAL: Se mantienen los resultados bastante igualados a la valoración anterior, aunque se aprecia una ligera disminución en la satisfacción por parte de las familias.

Resultados encuestas curso 2023/2024



Satisfacción con la Acción Pastoral

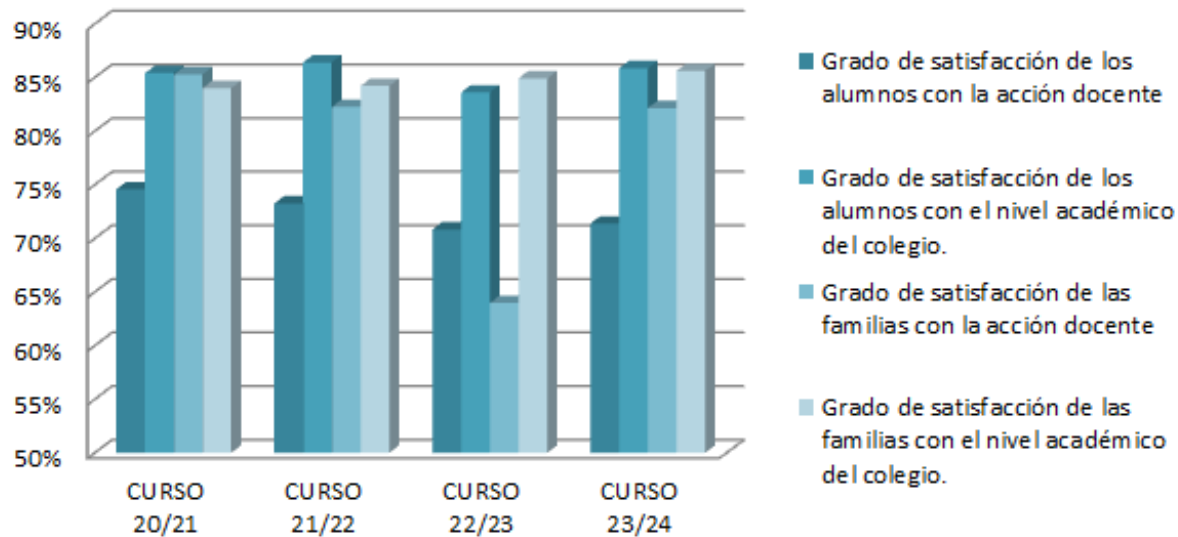


ACCIÓN PASTORAL: La satisfacción en general aumenta algunos puntos y se ve claramente una mejora en los resultados con respecto al curso anterior

Resultados encuestas curso 2023/2024



Satisfacción con la Acción Docente

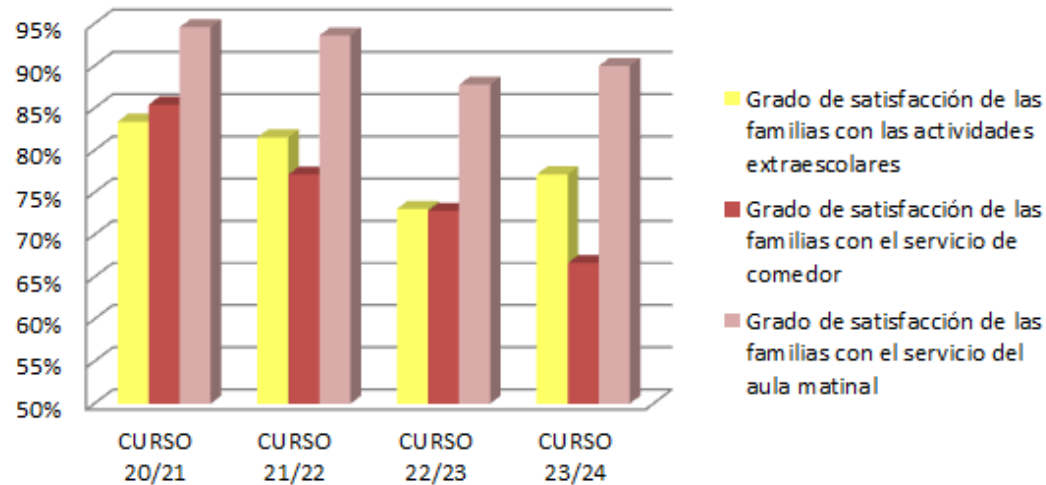


ACCIÓN DOCENTE: Se mantienen los indicadores en su mayoría alrededor de un 80%, lo cual indica que se está trabajando muy bien, y que se debe seguir poniendo ilusión y esfuerzo para mejorar todavía más. En el caso de las familias se ha subido respecto al curso anterior, en relación a la satisfacción con el nivel académico.

Resultados encuestas curso 2023/2024



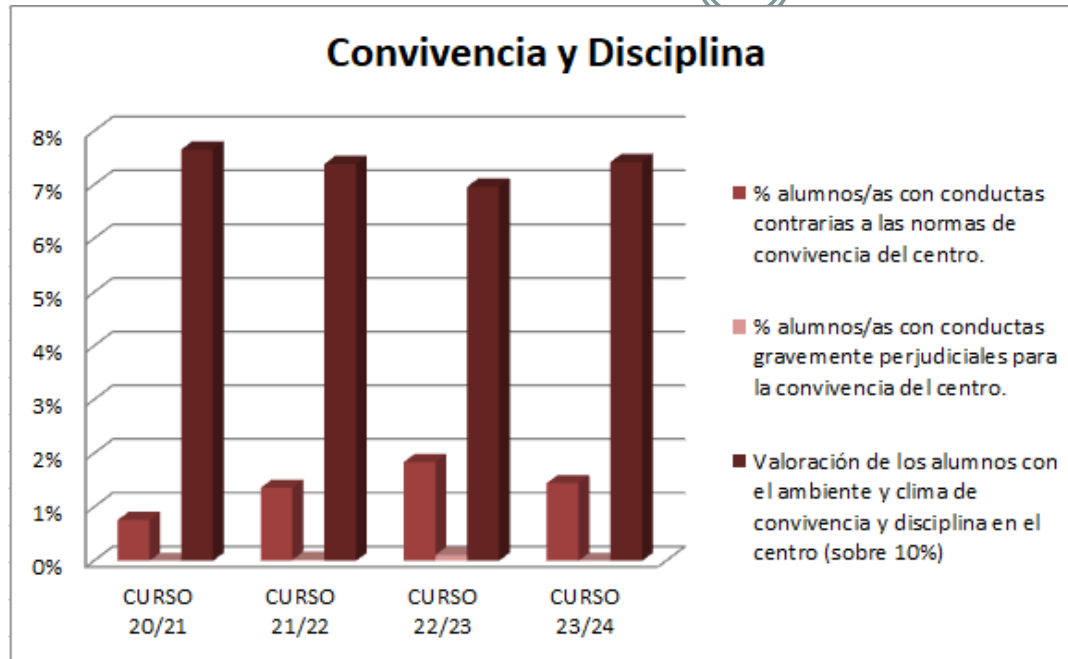
Otros Servicios



SERVICIOS: Los valores relacionados con los servicios que ofrece el centro, en cuanto a las actividades extraescolares y aula matinal, mejoran respecto al curso anterior. En cuanto al servicio de **comedor** la satisfacción disminuye notablemente. A partir de las encuestas se ha obtenido información al respecto y se van a proponer acciones de mejora que ayuden a mejorar los resultados en el curso próximo.



Resultados encuestas curso 2023/2024



DISCIPLINA: Todos los valores nos indican que las normas de convivencia y disciplina establecidas para los alumnos están siendo efectivas.

COMENTARIOS MÁS REITERATIVOS EN ENCUESTAS A FAMILIAS



MANTENER

- La formación en valores que transmite el Centro.*
- Nivel académico.*
- La atención personalizada y disponibilidad del profesorado.*
- Clases de refuerzo.*
- Las instalaciones (Reformas y mejoras muy positivo)*
- Equipo Pastoral.*
- Excursiones y salidas*

MEJORAR

- Informes de evaluación.*
- Disciplina hacia los alumnos disruptivos.*
- Reuniones de familias infantil y primaria no coincidan.*
- Uso excesivo de ipad. (Más actividades escritas)*
- Funcionamiento App Educamos.*
- Organización, comunicación y seguimiento de actividades Extraescolares.*
- Comedor (Mejorar vigilancia, evitar cambio semanal de monitores, menús)*
- Organización entradas y salidas.*
- Observaciones por educamos poco personalizadas. Pocas incidencias positivas.*

COMENTARIOS MÁS REITERATIVOS EN ENCUESTAS A ALUMNOS



MANTENER

- *Atención a los alumnos*
- *Nivel académico.*
- *Comunicación profesor-alumnos.*
- *Clases de refuerzo.*
- *Espacios al aire libre: huerto y gallinero, biblioteca, patios,..*
- *Instalaciones y clases bonitas.*
- *Buen equipo Pastoral.*
- *Programas Erasmus.*

MEJORAR

- *Disciplina en el aula (algunos profes).*
- *Mejorar las instalaciones en ESO y Bachiller.*
- *Vocabulario y trato hacia los alumnos por parte de algunos profes.*
- *Limpieza en las aulas de CCFF.*
- *Más Sombras en el patio y campos de deporte.*
- *Ventilación en las aulas.*
- *Comedor (menú, trato de los monitores,..)*
- *Salidas complementarias.*