

9

Suena la banda

ACTIVIDADES DE AMPLIACIÓN

1. ¿Qué opinas?

«La música es un elemento de cultura artística. No todo ha de ser construir alcantarillas. Por eso estoy decidido a crear la Banda Municipal.»

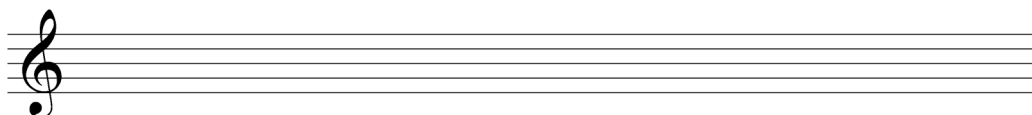
Conde de PEÑALVER (alcalde de Madrid).
Pleno del Ayuntamiento del 4 de agosto de 1908

2. Investiga:

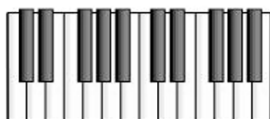
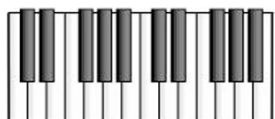
Reúne información acerca de la banda de música de tu localidad o, en su defecto, de una banda importante de tu comunidad autónoma, ya sea civil o militar.

3. Resuelve:

a) Escribe en este pentagrama en blanco los acordes correspondientes a la escala de *do* mayor.



b) Dibuja en los teclados los acordes fundamentales de la escala de *do* mayor.



Solucionario

1. Respuesta libre.

2. Respuesta libre.

3. a) Véase página 108 del libro del alumno.

b) Acordes fundamentales: tónica, DO mayor (*do-mi-sol*); subdominante, FA mayor (*fa-la-do*); dominante, SOL mayor (*sol-si-re*).