

“FORMAMOS PERSONAS”



COL·LEGI SANT ROC
ED. SECUNDARIA
Curso 2011-2012

Tfno.: 965331614
secundaria@colegiosanroque.org

“FORMEM PERSONES”



COL·LEGI SANT ROC
ED. SECUNDÀRIA
Curs 2011-2012

Tel.: 965331614
secundaria@colegiosanroque.org

CALENDARI ESCOLAR

- **Períodes vacacionals:** del 23 de desembre al 8 de gener i del 5 al 16 d'abril.
- **Dies festius:** 12 i 31 d'octubre, 1 de novembre, 6, 8 i 9 de desembre, 19 de març, 23, 24 i 25 d'abril i 1 de maig.

• El curs s'inicia el 14 de setembre i finalitza el 22 de juny

CALENDARIO ESCOLAR

- **Períodos vacacionales:** del 23 de diciembre al 8 de enero y del 5 al 16 de abril.
- **Días festivos:** 12 y 31 de octubre, 1 de noviembre, 6, 8 y 9 de diciembre, 19 de marzo, 23, 24 y 25 de abril y 1 de mayo.

• El curso comienza el 14 de septiembre y finaliza el 22 de junio.

DILLUNS

15-16 hores

Rosa
Vanessa
Maria
Laura
Macu O.
Lirios G.

16-17 hores

Rosa
Vanessa
Cristina
M^a Àngeles
Maria
Laura
Macu O.
Rafa

17-18 hores

Cristina
M^a Àngeles

ATENCIÓ PARES I ALUMNES (SEMPRE AMB CITA PRÈVIA)

DIMARTS

16-17 hores

Luis Arantxa
Marián Jose
Aurora
Teo
Patri

DIMECRES

15-17 hores

Sonsoles
Malen
Celia

17-18 hores

Sergio
Jordi V.

18-19 hores

Jordi V.

DIJOUS

15-16 hores

Macu T.
Ester
Lucia
Rosalén

16-17 hores

Macu T.
Ester
Lucia

17-18 hores

Alfonso

18-19 hores

Carlos

LUNES

15-16 hores

Maria
Rosa
Vanessa
Laura
Macu O.
Lirios G.

16-17 hores

Rosa
Vanessa
Cristina
M^a Àngeles
Maria
Laura
Macu O.
Rafa

17-18 hores

Cristina
M^a Àngeles

ATENCIÓN PADRES Y ALUMNOS

MARTES

16-17 hores

Luis Arantxa
Marián Jose
Aurora
Teo
Patri

MIÉRCOLES

15-17 hores

Sonsoles
Malen
Celia

17-18 hores

Alejandra
Sergio
Jordi V.

18-19 hores

Jordi V.

JUEVES

15-16 hores

Macu T.
Ester
Lucia
Rosalén

16-17 hores

Macu T.
Ester
Lucia

17-18 hores

Atención alumnos
Alfonso

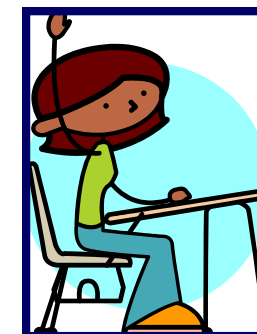
18-19 hores

Atención alumnos
Carlos

	DIMARTS	DIMECRES	DIJOUS
16-17 H.	MATE 1r: Alfonso	MATE (3r i 4t): Jose F i Q: Celia	MATE 2n: Alfonso FRANCÉS: Rosalén CASTELLÀ: M ^a Carmen
17-18 H.	REFORÇOS		CASTELLÀ: M ^a Carmen



	MARTES	MIÉRCOLES	JUEVES
16-17 H.	MATE 1º: Alfonso	MATE (3º y 4º): Jose F y Q: Celia	MATE 2º: Alfonso FRANCÉS: Rosalén CASTELLANO M ^a Carmen
17-18 H.	REFUERZOS		CASTELLANO: M ^a Carmen



HORARIOS

ALUMNOS/AS

HORARIO INTENSIVO DE MAÑANA

Alumnos/as de 1ª y 2º ESO:

de LUNES a VIERNES de 8 a 14 horas.

Alumnos/as de 3º y 4º ESO:

LUNES, MIÉRCOLES Y VIERNES de 8 a 14 horas.

MARTES Y JUEVES de 8 a 15 horas.

HORARIS

ALUMNES

HORARI INTENSIU DE MATÍ

Alumnes de 1r i 2n ESO:

de DILLUNS a DIVENDRES de 8 a 14 hores.

Alumnes de 3r i 4t ESO:

DILLUNS, DIMECRES i DIVENDRES de 8 a 14.

DIMARTS i DIJOUS de 8 a 15 hores.

DIRECCIÓN

ATENCIÓN A PADRES Y ALUMNOS

JUEVES: de 15 a 17 horas

SECRETARÍA

MAÑANA:

Para padres:

De lunes a viernes de 9 a 11 horas.

Para alumnos:

Viernes de 14 a 15 horas.

TARDE:

De lunes a jueves de 16,30 a 17,30 horas.

DIRECCIÓ

ATENCIÓ A PARES I ALUMNES

Dijous: de 15 a 17 hores

SECRETARIA

MATÍ:

Per a pares:

De dilluns a divendres de 9 a 11 hores.

Per alumnes:

Divendres de 14 a 15 hores.

VESPRADA:

De dilluns a dijous de 16,30 a 17,30 hores.

ORIENTACIÓN

1º y 2º ESO

Martes

9-11 horas

3º y 4º ESO

Miércoles

11-13 horas

ORIENTACIÓ

1r i 2n ESO

Dimarts

9-11 hores

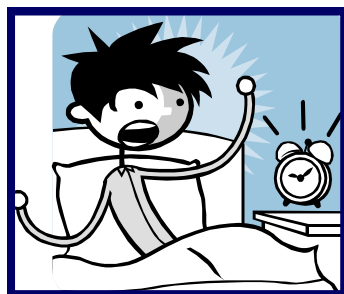
3r i 4t ESO

Dimecres

11-13 hores

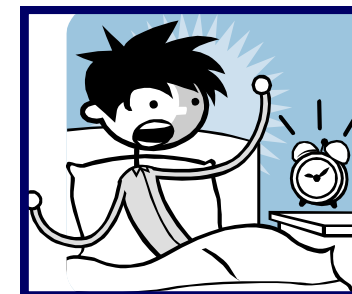
AMPA

1ª y 3ª Semana del mes
Martes de 17 a 18 horas



AMPA

1a i 3a setmana de mes
Dimarts de 17 - 18 hores



HORARIS AULES ESPECÍFIQUES

	DILLUNS	DIMARTS	DIMECRES	DIJOUS
15-16 hores	AULA TECNOLOGIA			
16-17 hores	AULA TECNOLOGIA BIBLIOTECA TALLER DE COSTURA*	BIBLIOTECA AULA TECNOLOGIA	AULA PLÀSTICA BIBLIOTECA	TEATRE BIBLIOTECA
17-18 hores	BIBLIOTECA TALLER DE COSTURA*	BIBLIOTECA AULA TECNOLOGIA	AULA TECNOLOGIA BIBLIOTECA	TEATRE AULA TECNOLOGIA BIBLIOTECA
18-19 hores	BIBLIOTECA TALLER DE COSTURA*	BIBLIOTECA	AULA TECNOLOGIA BIBLIOTECA	AULA TECNOLOGIA BIBLIOTECA

NOTA: L'ús de les aules específiques ha de ser responsable. De no ser-ho es privarà a l'alumne/a de la seva utilització.

* Taller de Costura per a pares i mares.

HORARIO AULAS ESPECÍFICAS

	LUNES	MARTES	MIÉRCOLES	JUEVES
15-16 hores	AULA TECNOLOGIA			
16-17 hores	AULA TECNOLOGIA BIBLIOTECA TALLER DE COSTURA*	BIBLIOTECA AULA TECNOLOGIA	AULA PLÀSTICA BIBLIOTECA	TEATRO BIBLIOTECA
17-18 hores	BIBLIOTECA TALLER DE COSTURA*	BIBLIOTECA AULA TECNOLOGIA	AULA TECNOLOGIA BIBLIOTECA	TEATRO AULA TECNOLOGIA BIBLIOTECA
18-19 hores	BIBLIOTECA TALLER DE COSTURA*	BIBLIOTECA	AULA TECNOLOGIA BIBLIOTECA	AULA TECNOLOGIA BIBLIOTECA

NOTA:

El uso de las aulas específicas debe ser responsable. De no serlo se privará al alumno/a de su utilización.

* Taller de costura para madres y padres

En 1º y 2º de Secundaria, los/las alumnos/as se encuentran en una etapa de cambios: físicos, corporales, emocionales... Se trata de la Preadolescencia. y se muestra en todos los aspectos de la persona.

En relación con su PERSONALIDAD se muestran irritables, preocupados por su imagen, tienen dificultades de concentración y de atención

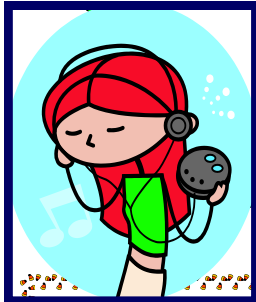
En el ÁMBITO INTELECTUAL presentan ideas propias y cierta capacidad de reflexión.

En el ÁMBITO ESPIRITUAL: se plantean grandes interrogantes sobre su vida y su relación con Dios.

Con la FAMILIA se produce un distanciamiento, lo que más les interesa ahora son sus compañeros y amigos.

OBJETIVO: intentar conducirlos hacia una autonomía integral.

CONSEJOS PRÁCTICOS: fomentar la comunicación y el diálogo.



!!! S.O.S. ADOLESCENTES!!!

En 3º y 4º de Secundaria, los/as alumnos/as se encuentran en una etapa llena de dificultades y de cambios: la Adolescencia.

En el ÁMBITO FÍSICO se les ve más cansados y más apáticos ya que sus comportamientos se van refinando.

En el ÁMBITO PERSONAL Y SOCIAL: se muestran más distantes, preocupados, con momentos de ansiedad. Desarrollan su espíritu de independencia y les gustan los ratos de soledad, porque se encuentran tranquilos.

En el ÁMBITO FAMILIAR aparecen las discusiones por temas familiares (salidas, dinero, horarios...).

En el ÁMBITO ESPIRITUAL: se plantean grandes interrogantes sobre su vida y su relación con Dios.

En el ÁMBITO ESCOLAR: presentan dificultades para organizarse y planificarse.

OBJETIVOS: conducirles al desarrollo integral como personas. Necesitan crear su propia identidad.

CONSEJOS PRÁCTICOS: Fomentar el diálogo, ofrecerles una escala de valores y actitudes adecuados.



En 1r i 2n de Secundària, els alumnes es troben en una etapa de canvis: canvis físics, corporals, emocionals... Es tracta de la Preadolescència. i es veu palesa a tots els nivells de la persona.

Pel que fa a la seua PERSONALITAT es mostren irritables, preocupats per la seua imatge, tenen dificultats de concentració i d'atenció...

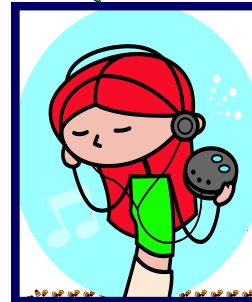
A NIVELL INTEL·LECTUAL presenten idees pròpies i certa capacitat de reflexió.

A NIVELL ESPIRITUAL: es plantegen grans interrogants sobre la seua vida i la seua relació amb Déu.

AMB LA FAMILIA es produïx un distanciament, allò que més els interessa ara són els seus companys i amics.

OBJECTIU: intentar conduir-los cap a una autonomia tots els nivells

CONSELLS PRÀCTICS: Fomentar la comunicació i el diàleg.



SOS, ADOLESCENTS!!!

En els cursos 3r i 4t els alumnes es troben en una etapa plena de dificultats i de canvis. L'Adolescència.

A NIVELL FÍSIC se'ls veu més cansats i més apàtics ja que els seus comportaments van refinant-se.

A NIVELL PERSONAL I SOCIAL: es mostren més distants, preocupats, amb moments d'ansietat. Desenvolupen el seu esperit d'independència i els agraden les estones de soletat, perquè s'hi troben tranquils.

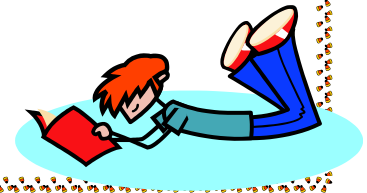
A NIVELL FAMILIAR apareixen les discusions per temes familiars (eixides, diners, horaris...).

A NIVELL ESPIRITUAL: es plantegen grans interrogants sobre la seua vida i la seua relació amb Déu.

A NIVELL ESCOLAR: presenten dificultats per organitzar-se i planificar-se.

OBJECTIUS: conduir-los al desenvolupament integral com a persones. Necessiten crear la seua pròpia identitat.

CONSELLS PRÀCTICS: Fomentar els diàlegs, i oferir-los una escala de valors i actituds adequats.



NORMES

ENTRADES I EIXIDES

UNIFORME:

És obligatori.

Consta de: pantalons blau marí, sudadora i jersei de màniga curta, tots dos amb l'escut del col·legi. En cas de fred, el jersei serà blanc, de coll cigne; sabates o esportives discretes.

El xàndall també és obligatori, pantalons i sudadora (que pot ser bé de màniga curta bé de màniga llarga).

La puntualitat és una norma de convivència fonamental. Els alumnes d'ESO entraran per la porta que accedeix al pacoletí dels arcs (al costat del Pont de Sant Roc). L'eixida es realitzarà per la costera que accedeix a l'eixida principal de l'Edifici de Primària al carrer Espronceda.

ABONAMENTS DE

MENJADOR:

Es comprarà a la secretaria del centre abans de les 10 hores.

ACTIVITATS COMPLEMENTÀRIES

Aquestes activitats, formen part de la programació del centre, es realitzen en horari lectiu i per tant l'assistència al centre és obligatòria.

EIXIDES EN HORARI LECTIU

Cap alumne/a podrà eixir del centre si no és recollit per un familiar o una persona autoritzada.



ALTRES NORMES

- No està permès als/a les alumnes cridar a casa per a que els porten material, treballs o qualsevol cosa oblidada. D'igual manera, no es permet als pares portar res que l'alumne haja oblidat.

- No es permetrà la ingestió de cap medicament si no està justificat a l'agenda..

- Està totalment prohibit l'ús de mòbils o altres aparells electrònics (cd, mp3...) Només podrà fer-se'n ús si és requerit explícitament pel professorat..

- L'ús de l'agenda ha de ser responsable ja que és una via de comunicació amb la família.

NORMAS

ENTRADAS Y SALIDAS

UNIFORME:

Es obligatorio. Consta de: pantalones azul marino, sudadera y jersey de manga corta, los dos con el escudo del colegio. En caso de frío, el jersey será de cuello cisne y blanco; zapatos o deportivas discretas.

El chándal también es obligatorio, pantalones y sudadera (que puede ser de manga corta o de manga larga).

La puntualidad es una norma de convivencia fundamental. Los/las alumnos/as de la ESO entrarán por la puerta que accede al patio de los arcos (al lado del Puente de San Roque). La salida se realizará por la cuesta que accede a la salida principal del Edificio de Primaria en la calle Espronceda.

BONOS DE COMEDOR:

Se comprarán en la secretaría del centro antes de las 10 horas.

ACTIVIDADES COMPLEMENTARIAS

Estas actividades, forman parte de la programación del centro, se realizan en horario lectivo y por tanto la asistencia al centro es obligatoria.

SALIDAS EN HORARIO LECTIVO

Ningún alumno/a puede salir del centro si no es recogido por un familiar o una persona autorizada.



OTRAS

- No se permite a los/las alumnos/as llamar a casa para que les traigan el material, algún trabajo o el almuerzo olvidados. De igual manera, no se permite a los padres traer al colegio nada que sus hijos hayan olvidado

- No se permitirá la ingestión de ningún medicamento si no está justificado en la agenda.

- Está totalmente prohibido el uso de móviles u otros aparatos electrónicos (cd, mp3...) en todas las dependencias del colegio.. Sólo podrán hacer uso de ellos si es requerido explícitamente por el profesorado.

- El uso de la agenda ha de ser responsable ya que es una vía de comunicación con la familia.